

PROJEKT TECHNICZNY

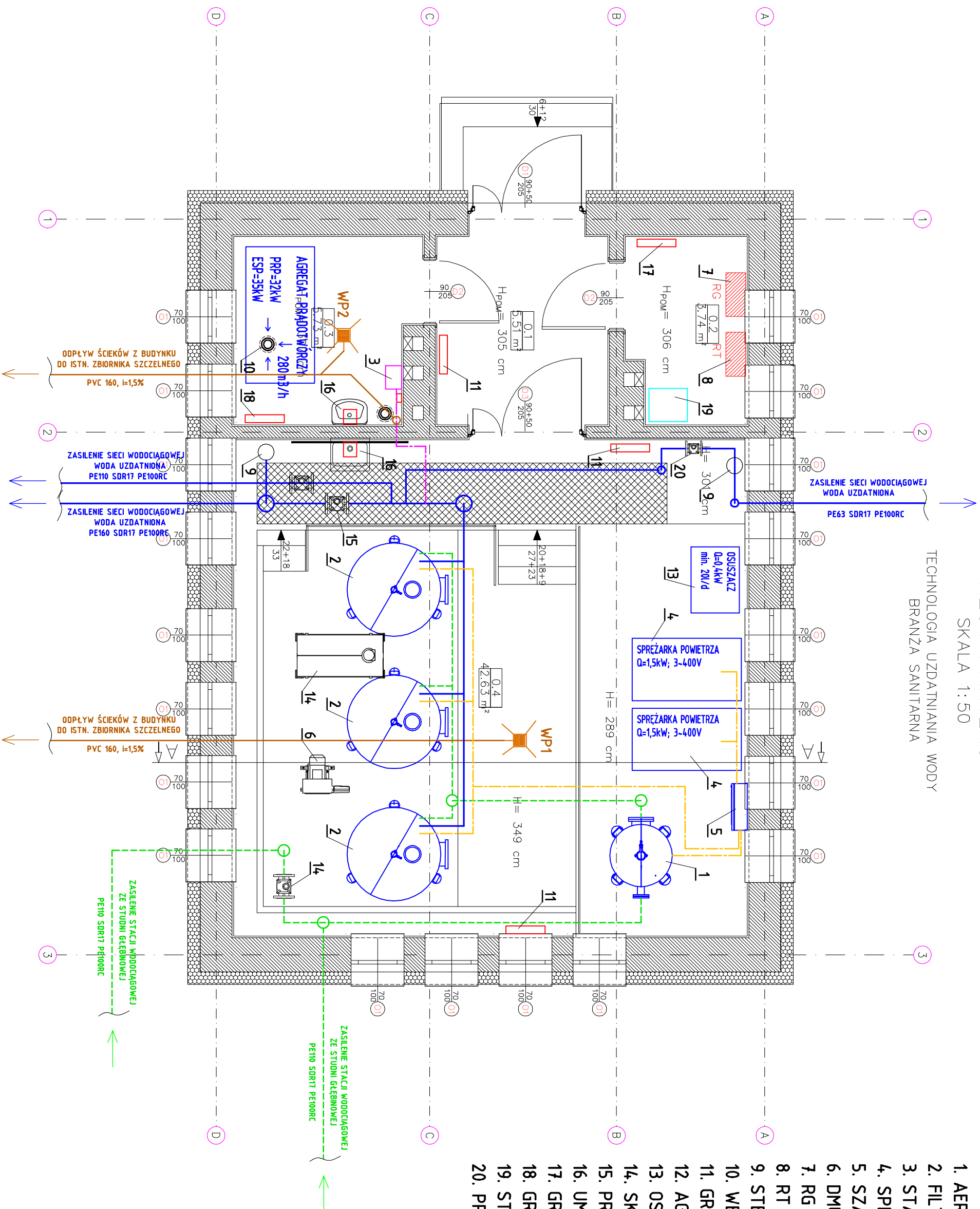
RZUT PARTERU
INSTALACJE TECHNOLOGICZNE
ORAZ SANITARNE
skala 1:50

- LEGENDA:
- WODA SUROWA
 - POPUŁCZYN
 - SPUST Z FILTRÓW
 - POWIETRZE DO ZRUSZANIA ZŁOŻA
 - WODA UZDATNIONA
 - WODA PŁUCZNA
 - POWIETRZE DO SIŁ.

OZNACZENIA PODSTAWOWYCH PROJEKTOWANYCH
URZĄDZEŃ TECHNOLOGICZNYCH

- AERATOR DN800
- FILTR CIŚNIENIOWY DN1200
- STACJA DOZOWANIA PODCHLORYNU
- SPRĘŻARKA BEZOLEJOWA
- SZAFKA SPRĘŻONEGO POWIETRZA
- DMUCHAWA ROOTSA
- RG - ROZDZIELNIA GŁÓWNA
- RT - ROZDZIELNIA TECHNOLOGICZNA
- STERYLIZATOR UV
- WENTYLATOR DACHOWY CHEMODOPORNY
- GRZEJNIK ELEKTRYCZNY, Q=2kW
- AGREGAT PRĄDOTWÓRCZY
- OSUSZACZ POWIETRZA
- SKRZYNIA PRZEWOWO-POMIAROWA
- PRZEPŁYWOMIERZ ELEKTROMAG. DN125
- UMYWALKA Z PODGRZEWACZEM EL.
- GRZEJNIK ELEKTRYCZNY, Q=1,0kW
- GRZEJNIK ELEKTRYCZNY, Q=1,5kW
- STANOWISKO STEROWANIA
- PRZEPŁYWOMIERZ ELEKTROMAG. DN50

RZUT PARTERU
SKALA 1:50
TECHNOLOGIA UZDATNIANIA WODY
BRANŻA SANITARNA



Jednostka projektowa:

TERMIKAN Łukasz Kurzydowski
BIURO PROJEKTOWE
ul. Piłsudskiego 111
20-502 Lublin REGON: 367256520
biuro@termikan.pl

Nazwa zadania	TERMO-MODERNIZACJA BUDYNKU TECHNICZNEGO STACJI UJECIA WODY ORAZ REMONT UKŁADU TECHNOLOGICZNEGO URZĄDZEŃ Z INSTALACJĄ ELEKTRYCZNĄ WEWNĄTRZ BUDYNKU ORAZ BUDOWA ZBIORNIKA ZAPASU WODY O POJ. 100m ³		
	Podzaczęcie, dz. ewid. nr 216/3		
Adres inwestycji	21-007 Metgiew		
Tytuł rysunku	RZUT PARTERU. TECHNOLOGIA		
Inwestor	Gmina Metgiew ul. Partyzancka 2, 21-007 Metgiew		
Projektant:	mgr inż. Łukasz Kurzydowski upr. w specj. sanitarnej nr LUB/0260/P005/13	Podpis	
Opracował:		Podpis	
Stadium	PT	Data 23.12.2024. r.	Nr rysunku: S.02